

Wysoce produktywne rozwiązanie szerokoformatowe w konfiguracji „wszystko w jednym”



Aficio™ MP W2400/MP W3600

Spełnienie wszystkich wymagań w zakresie druku szerokoformatowego

Maksymalna wydajność osiągnięta z minimalnym wysiłkiem, możliwości jakie daje nam urządzenie Aficio™MP W2400/MP W3600 powoduje, że Ricoh odnosi sukces na rynku urządzeń szerokoformatowych. To zintegrowane cyfrowe urządzenie, łączące zaawansowaną funkcjonalność kopiarki, drukarki i skanera zapewnia przepływ specyficznych dokumentów szerokoformatowych w połączeniu z szeroką gamą możliwości produkcyjnych. Niezawodne Aficio™MP W2400 charakteryzuje się prostotą obsługi i skierowane jest do osób, nie wymagających zaawansowanych ustawień drukowania. Z kolei, Aficio™MP W3600 przeznaczona jest dla tych, których praca wymaga wysokich nakładów i dużej produktywności. Obydwa urządzenia oferują możliwość ograniczania kosztów, wybór pomiędzy podstawowym, wbudowanym kontrolerem GW a zaawansowanym, opartym na serwerze rozwiązaniem RATIO. Znalazłeś rozwiązanie, które doskonale sprostą Twoim wymaganiom!

- wielofunkcyjność – wszystko w jednym: wydruk, kopia, skan i archiwizacja
- kompaktowe wymiary: nie jest potrzebny oddzielny pokój
- łatwość obsługi - panel dotykowy LCD, możliwości dystrybucji dokumentów
- największa produktywność: 4.4/6.4 kopii na minutę (A1) i 2.4/3.4 kopii na minutę (A0)
- unikalna i profesjonalna możliwość obróbki końcowej dokumentów

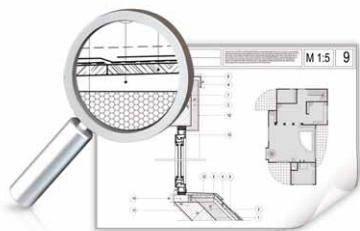


Zarządzenie obiegiem dokumentów

Twoja wydajność jest zależna od zoptymalizowanego obiegu dokumentów. Dlatego potrzebujesz zintegrowanego rozwiązania oferującego łatwość obsługi, szybkie, najwyższej jakości kopie i wydruki. Dodaj możliwość doskonałej integracji z siecią w pakiecie, a otrzymasz MP W2400/MP W3600. Twoje centrum do produkcji dokumentów szerokoformatowych!

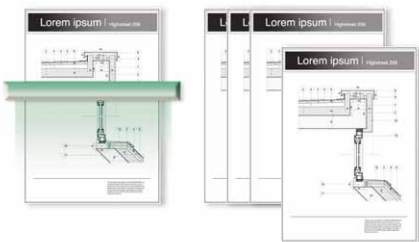
Wygodne i łatwe w użyciu

Aficio™MP W2400/MP W3600 oferuje wyjątkowo łatwy w użyciu i dostępności intuicyjny panel dotykowy LCD. Uproszczony wyświetlacz pokazuje twoje najczęściej używane funkcje, a osoby, które rzadko korzystają z urządzenia nie zmarnują czasu na szukanie poprawnych ustawień. W przypadku nieprawidłowości, animowany przewodnik użytkownika pomoże znaleźć szybkie i skuteczne rozwiązanie.



Profesjonalna jakość obrazu

Profesjonalne projektowanie obrazów i odtworzenie plakatów, planów, map, rysunków budowlanych i innych dokumentów dużego formatu z możliwie najwyższą jakością. Urządzenie MP W2400/MP W3600 tworzy wydruki z profesjonalną jakością obrazu, w rozdzielczości 600 dpi, z 256 odcieniami szarości. Zapewnia to idealne odwzorowanie obrazu, duże powierzchnie są czarne, linie są cieńsze i ostrzejsze, półtony i odcienie są zoptymalizowane.



Zaawansowana cyfrowa technologia

Zapobiega temu, aby stare oryginały nie uległy zniszczeniu dzięki funkcjonalności "skanuj raz, drukuj wiele razy". Zeskanowane tylko raz dokumenty zostają zapisane w pamięci i można je drukować wiele razy. W bardzo łatwy sposób urządzenie MP W2400/MP W3600 przetwarza duże rysunki: zmniejsza format z A0 do formatu A4 i odwrotnie w krokach, co 0.1%.

W rzeczywistości wygląd urządzenia może się nieco różnić od urządzenia przedstawionego na zdjęciu na tej stronie.



Wygodna obsługa

Urządzenie MP W2400/MP W3600 może być ustawione w pobliżu miejsca pracy użytkownika, dzięki czemu można kontrolować wydruki, skany a nawet kompleksowo dystrybuować zestawy dokumentów bezpośrednio zza biurka. Wydruki odbierane są z przodu urządzenia, natomiast te długie i zwinięte składowane są z tyłu urządzenia.

Bezpieczna ochrona dostępu i informacji

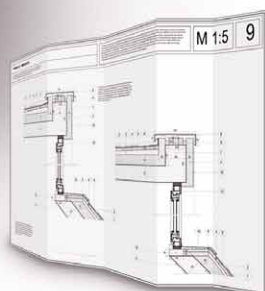
Optymalne przetwarzanie poufnych informacji i zabezpieczenie danych przed możliwymi niebezpieczeństwami, spowodowało, że urządzenie Aficio™MP W2400/MP W3600 zostało wyposażone w zaawansowane środki bezpieczeństwa. Środki te obejmują różne typy funkcji autoryzacji, szyfrowania danych i filtrowania adresów IP.

Integracja z siecią komputerową

Aficio™ MP W2400/MP W3600 w każdym środowisku pracuje niezawodnie. Mamy możliwości wydruku z AutoCAD®, Windows®, Bentley® i innych aplikacji używanych w środowiskach komputerowych. Możemy również drukować bezpośrednio z Internetu lub za pośrednictwem Web Client.

Profesjonalna obróbka końcowa

Używając unikalnej składarki, eliminujemy drogi i czasochłonny sposób pracy. Finiszier transportuje papier do "składarki" i tworzy nienaganne wydruki, gotowe już do dystrybucji.



W trosce o środowisko

Zgodnie z polityką firmy Ricoh jako lidera w dziedzinie ochrony środowiska w urządzeniach zastosowano funkcje oszczędzania papieru, minimalnej emisji ozonu, tryb oszczędzania energii i wyjątkowo niski poziom hałasu. Wszystko to sprawia, iż Aficio™MP W2400/MP W3600 można z łatwością używać w każdym biurze projektowym lub innym miejscu pracy.



Profesjonalizm i wysoka produktywność w jednej kompaktowej obudowie

Aficio™MP W2400/MP W3600 profesjonalnie zaopiekuje się twoimi ważnymi dokumentami, jednocząc sprawdzoną technologię i wydajność wielofunkcyjnych produktów Ricoh do jednego szerokoformatowego urządzenia. Szybka praca z rozdzielczością 600 dpi (drukowanie, kopiowanie i skanowanie), to wszystko spakowane jest w tym urządzeniu.

Wielozadaniowość w dowolnym rozumieniu

- oszczędza powierzchnię biurową i eliminuje pracę firm trzecich (outsourcing) a także zakup dodatkowych urządzeń: wydruk, kopia, skan i archiwizowanie w jednym niewielkich rozmiarów urządzeniu
- obsługuje szeroką gamę formatów papieru od A4 do A0: możliwość wyboru pomiędzy konfiguracją jednej lub dwu roli papieru, lub wybór dodatkowej kasety na papier
- łatwa obsługa mniejszych rodzajów papieru poprzez opcjonalną 1-arkuszową tacę ręczną
- zwiększa prędkość przepływu dokumentów i oszczędza czas poprzez obsługę trzech różnych rodzajów papieru w tym samym czasie
- doskonała elastyczność: możliwość wyboru pomiędzy dwoma określonymi kontrolerami i możliwość integracji z profesjonalną składarką

Maksymalizacja wydajności

Kiedy grafik jest napięty, nie możesz sobie pozwolić na marnowanie czasu. Urządzenie MP W2400/MP W3600 jest gotowe do pracy w czasie krótszym niż 2 minuty, a do wydrukowania pierwszej kopii potrzeba tylko 21 sekund (A1). Bardzo szybki mechanizm drukujący zapewnia pracę z prędkością 4.8 metra na minutę (4.4 kopii (A1) dla urządzenia MP W2400 i 6.4 kopii (A1) dla urządzenia MP W3600). Ten szerokoformatowy produkt sprawi, że sproszasz każdemu napiętemu terminowi.

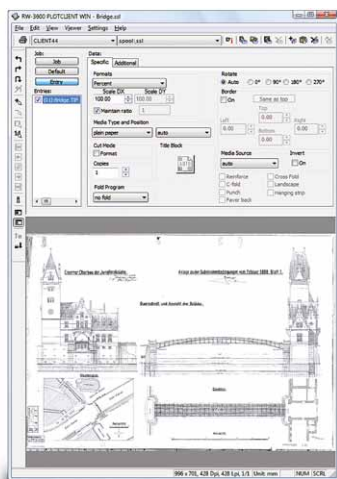
Stworzony, aby sprostać twoim potrzebom

Odpowiedź na twoje potrzeby - masz możliwość wyboru pomiędzy dwoma kontrolerami. Wbudowany kontroler GW wycelowany jest w ogólne środowisko biurowe. Aby zwiększyć produktywność, urządzenie główne podłączone jest bezpośrednio do sieci, a potrzebne funkcje połączone są razem. Niezwykle prosty w użyciu, oferuje użytkownikom CAD możliwość wyboru wydruku zadań taką samą drogą jak w prostych drukarkach biurowych. Dla wymagających użytkowników, zaawansowany, zewnętrzny kontroler RATIO zwiększa prędkość procesu dzięki wyższej mocy przetwarzania przez użycie oddzielnego PC do ripowania plików. Kontroler oferuje bezpośredni wydruk plików CAD jak również łatwe zarządzanie wydrukiem zadań i kolejką, obsługa wielu formatów plików to standard. Możliwości systemu możemy bardzo łatwo aktualizować, poprzez zmianę specyfikacji komputera

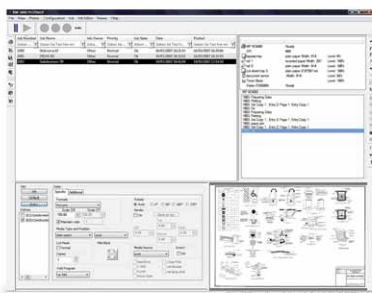
Wygodna dystrybucja

W Aficio™MP W2400/MP W3600 dystrybucja, organizacja i archiwizacja informacji jest szybka i łatwa, dzięki możliwości skanowania urządzenia. W łatwy sposób można wyszukać dokumenty zapisane na dysku twardym. Teraz w Twoim biurze jest możliwe stałe współdzielenie w pełni możliwych do edycji informacji:

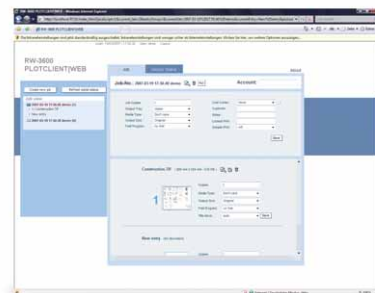
- w łatwy i bezpieczny sposób wysyła zeskanowane dokumenty na dowolny firmowy adres e-mail poprzez LDAP (skanowanie do e-maila)
- omija nadmierne obciążenia sieciowe i wysyła zeskanowane pliki bezpośrednio do URL (skanowanie do URL)
- przesyła dokumenty w postaci cyfrowej natychmiast do dedykowanego foldera sieciowego (Skanowanie do foldera)



Używając RW-3600 PLOTCLIENT/WIN możesz zmienić ustawienia wydruku obsługiwanych formatów pliku bez potrzeby uruchamiania aplikacji oprogramowania, w którym ten plik został stworzony.



Oprogramowanie serwera RW-3600 PLOTBASE maksymalizuje Twoją wygodę oferując zaawansowane zarządzanie kontrolą kosztów.



RW-3600 PLOTCLIENT/WEB używa wbudowanego serwera stron internetowych, zapewniając dostęp do ustawień drukowania przez dowolną przeglądarkę internetową.



Aficio™ MP W2400/MP W3600

Specyfikacja



KOPIARKA

Proces kopiowania :	Drukowanie elektro-fotograficzne
Szybkość kopiowania:	MP W2400: 2.4/4.4 kopii na minutę (A0/A1) MP W3600: 3.4/6.4 kopii na minutę (A0/A1)
Rozdzielczość:	600 dpi
Wielokrotne kopie z jednego oryginału:	Maks. do 999
Czas nagrzewania:	Mniej niż 2 minuty
Szybkość wykonania pierwszej kopii:	Mniej niż 21 sekund (A1)
Zoom:	25 - 400% (w krokach co 0.1%)
Pamięć:	1,024 MB + 80 GB HDD
Pojemność pojemników na papier:	Taca ręczna na 1-arkusz Podajnik 1 roli (opcja) Podajnik 2 roli (opcja) Kaseta na 250 arkuszy (opcja)
Pojemność tac wyjściowych:	Góra: 50 arkuszy A1 (papier zwykły) Dół: 40 arkuszy A0 (papier zwykły)
Rozmiar papieru:	Minimalny: 210 x 210 mm Maksymalny: 914 x 15,000 mm
Gramatura papieru:	21 - 157 g/m ²
Wymiary (Szer. x Gł. x Wys.):	1,080 x 637 x 580 mm
Waga:	Mniej niż 107 kg
Zasilanie:	220 - 240 V, 50/60 Hz
Zużycie prądu:	Mniej niż 1440 W

ZESPÓŁ DRUKARKI/SKANERA Typ W3600 (opcja)



Drukarka

Rodzaj kontrolera:	Wbudowany
Szybkość drukowania:	MP W2400: 2.4/4.4 wydruków na minutę (A0/A1) MP W3600: 3.4/6.4 wydruków na minutę (A0/A1)
Rozdzielczość:	Maksymalnie: 600 dpi
Rozmiar wydruku:	Minimalna: 210 x 257 mm Maksymalna: 914 x 15,000 mm
Protokół sieciowy:	TCP/IP, IPX/SPX, AppleTalk
Supported file formats:	HPGL, HPGL2 (HPRTL), TIFF (CAL), Adobe® PostScript® 3™, RPS™
Obsługiwany format plików:	Windows® 95/98/Me/2000/XP/Server 2003 Macintosh 8.6 lub późniejsze (OS X Classic) Macintosh v10.1 lub późniejsze (tryb native)
Interfejs:	Standardowy: Ethernet 10 base-T/100 base-TX USB 2.0 Opcja: Wireless LAN (IEEE 802.11b) Gigabit Ethernet USB Host I/F
Rekomendowany PC:	Proszę skontaktować się ze swoim dostawcą w celu uzyskania informacji o wymaganej specyfikacji.



Skaner

Szybkość skanowania:	Maksymalnie 80 mm na sekundę
Rozdzielczość:	600 dpi (TWAIN: 150 - 1,200 dpi)
Rozmiar oryginału:	Maksymalnie 914 x 15,000 mm
Formaty wyjściowe:	PDF/TIFF
Dołączone sterowniki:	TWAIN sieciowy
Skanowanie do e-maila:	SMTP, TCP/IP
Ilość adresów odbiorców:	Maksymalnie 100 za zadanie

RICOH

RICOH POLSKA Sp. z o.o.
Al. Jerozolimskie 146A, 02-305 Warszawa
Tel.: +48-(0)22-6081555
Fax: +48-(0)22-6081580
http://www.ricoh.com.pl
E-Mail: ricoh@ricoh.com.pl

Ilość zapisanych adresów:	Maksymalnie 150
Książka adresowa:	przez LDAP lub lokalny HDD
Skanowanie do folderu:	protokół SMB, FTP lub NCP
Ilość docelowych folderów:	Maksymalnie 32 foldery na zadanie
Skanowanie do PDF:	Standardowe



Drukarka RW-3600 (opcja)

Typ kontrolera:	Zewnętrzny (Oparty o Serwer PC)
Szybkość drukowania:	MP W2400: 2.4/4.4 wydruków na minutę (A0/A1) MP W3600: 3.4/6.4 wydruków na minutę (A0/A1)
Rozdzielczość:	600 dpi
Rozmiar wydruku:	Minimalny: 210 x 210 mm Maksymalny: 914 x 15,000 mm
Protokół sieciowy:	TCP/IP, IPX/SPX, lpr/lpq, HTML, SMB (as of Windows® 2000)
Obsługiwane formaty plików:	Standard: HPGL, HPGL2, HP/RTL, TIFF, Calcomp 906/907, WMF, BMP, CALS (1 & 2), T6X, CIT, PCX, RCL Opcja: Adobe® PostScript® 3™, CGM, DWG, DXF, DWF, VIC
Obsługiwane środowiska:	Windows® 2000/XP/Server 2003 Windows® Vista™ UNIX Sun® Solaris 2.6/7/8 HP-UX 10.x/11.x SCO OpenServer 5.x (up to 5.0.6) Redhat® Linux 6.x/7.1 Macintosh 8.6 lub późniejsze (OS X Classic) Macintosh v10.1 lub późniejsze (tryb native)
Rekomendowany PC:	Proszę skontaktować się ze swoim dostawcą w celu uzyskania informacji o wymaganej specyfikacji.



SKANER RW-3600 (opcja do Drukarki RW-3600)

Szybkość skanowania:	Maksymalnie 6 oryginałów na minutę (A1)
Rozdzielczość:	150 - 1,200 dpi
Rozmiar oryginału:	Maksymalnie: 914 x 15,000 mm
Output formats:	Standard: TIFF, T6X, BMP, RLC, HP/RTL, PCX, CALS (1 & 2) Opcja: PDF, DWF, DWG



OPROGRAMOWANIE/STEROWNIKI

RW-3600 PLOTBASE, RW-3600 PLOTCLIENT/WIN, RW-3600 WINPRINT, Bentley®, RW-3600 PLOTCLIENT HDI/ADI, RW-3600 PLOTCLIENT/WEB, RW-3600 PLOTCLIENT/MAC, RW-3600 SCANTOOL

INNE OPCJE

Podajnik jednej roli papieru, Podajnik dwu roli papieru, Kaseta na 250 arkuszy (do A3), Stolik, Taca oryginału, Dodatkowe kołnierze pozycjonujące, Tylny układacz wydruków, Składarka, Konwerter formatu pliku, Moduł bezpiecznego nadpisywania danych (Data Overwrite Security Unit)

O dostępność poszczególnych modeli, opcji i oprogramowania proszę pytać lokalnego przedstawiciela Ricoh.

W celu uzyskania dodatkowych informacji, prosimy skontaktować się z:



Certyfikat ISO9001: 2000
Certyfikat ISO14001

Urządzenia spełniają normy wytyczne wydawnictwa energetycznej EC ENERGY STAR.

Firma Ricoh wierzy w zachowanie cennych, zasobów naturalnych Ziemi. Ta broszura została wydrukowana na papierze przyjaznym środowisku: 50% powtórnie przetworzonych włókien, 50% bezchlorowo wybielonej miazgi.

Wszystkie marki i/lub nazwy produktów są znakami towarowymi odpowiadających im właścicieli.

Specyfikacja i wygląd zewnętrzny drukarki mogą ulec zmianie bez uprzedzenia. Kolor produktu może się różnić od koloru pokazanego w broszurze.

Copyright © 2007 Ricoh Europe (Netherlands) B.V. Wszystkie prawa zastrzeżone. Ta broszura, ani jej zawartość i/lub układ nie może być modyfikowana i/lub zmieniana, kopiowana do innych celów w całości lub w części bez uzyskania pisemnej zgody Ricoh Europe (Netherlands) B.V.

RICOH EUROPE (NETHERLANDS) B.V.
P.O. Box 114, 1180 AC Amstelveen,
The Netherlands
Phone: +31 (0)20 54 74 111
Fax: +31 (0)20 54 74 222

www.ricoh-europe.com