

RICOH

**Szybkie wielofunkcyjne urządzenie
szerokoformatowe przeznaczone
do wysokich obciążeń**



Aficio™ MP W5100/MP W7140

Twój idealny partner w szerokim formacie

Wiesz dokładnie czego oczekujesz od drukarki szerokoformatowej. Twoje prace mają być tworzone szybko i w atrakcyjnych kosztach. Dzięki Aficio™MP W7140 otrzymasz więcej. Doskonałą jakość druku i skanowania oraz kolorowy skanera w standardzie. Specjalnie dla Ciebie połączyliśmy oszczędność miejsca, niezawodności z trwałością, przez co możemy zagwarantować Ci maksymalny czas działania i ciągłość pracy.

- Wysoka wydajność: 7 arkuszy A0 i 14 arkuszy A1 na minutę (MP W7140) oraz 5 arkuszy A0 i 10 arkuszy A1 na minutę (MP W5100).
- Wyjątkowo kompaktowa konstrukcja w jednej zwartej obudowie.
- Druk czarno biały w rozdzielczości 600 DPI oraz w standardzie skanowania w pełnym kolorze.
- Elastyczne rozwiązania obiegu dokumentów.
- Kopiowanie, drukowanie i skanowanie dokumentów do 30 metrów długości (MP W7140).
- Niskie koszty w Total Cost of Ownership (TCO).



Ricoh: pionier szerokiego formatu

W roku 1980 Ricoh jak pierwsza firma wprowadziła na rynek cyfrowe urządzenie wielkoformatowe. Od tamtej pory firma wprowadz coraz to nowsze i doskonalsze urządzenia. Owcem innowacyjności i ostatnich prac rozwojowych jest urządzenie MP W5100/ MP W7140.

Modernizacja i dostosowanie do własnych potrzeb

Urządzenie MP W7140 jest uniwersalne i przystosowane do Twoich potrzeb. Dwie kasety na papier o pojemności 250 arkuszy lub dwa dodatkowe podajniki papieru z roli znacznie powiększają pojemność urządzenia. Wbudowany kontroler Ricoh obsługuje wszystkie funkcje urządzenia MP W7140.

Alternatywa dla mniejszych obciążeń druku

Chcesz korzystać z funkcjonalności i możliwości w MP W7140, ale dla mniejszych obciążeń? Proponujemy Ricoh Aficio™MP W5100 jako atrakcyjną alternatywę.

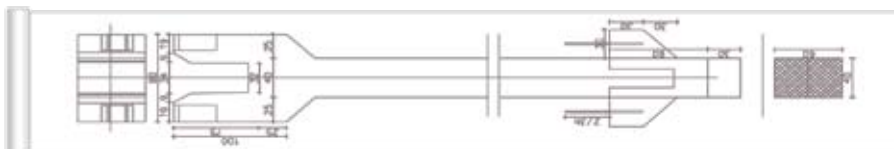
- Kopiowanie / drukowanie / skanowanie z prędkością 5 arkuszy A0 i 10 arkuszy A1 na minutę.
- Standardowy kolorowy skaner i kolorowy wyświetlacz LCD.
- Wydajny wewnętrzny kontroler.
- Duża pojemność papieru.
- Łatwa obsługa.

Myślimy ekologicznie, a Ty?

Podobnie jak wszystkie produkty Ricoh, Aficio™MP W5100/ MP W7140 odzwierciedla nasze zaangażowanie na rzecz środowiska. Poziom emisji ozonu, hałasu i ciepła są minimalne. Kompaktowe i ciche urządzenia szerokoformatowe mogą być umieszczane bezpośrednio w miejscu Twojej pracy.



Myślimy ekologicznie, a Ty?



Do 30 m długości.

Niekończąca się efektywność



Najwyższa wydajność

MP W7140 to szybkie kopiowanie i drukowanie dokumentów.

- Siedem arkuszy A0 i czternaście arkuszy A1 na minutę.
- Dokumenty mogą być skanowane, drukowane lub kopiowane do długości 30 metrów.
- Czas nagrzewania: mniej niż dwie minuty.
- Pierwszy arkusz (A1) wydrukowany zostaje w czasie krótszym niż 9 sekund.

Obsługiwane formaty papieru

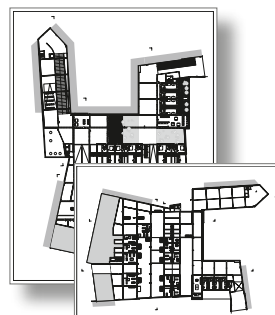
Rozmiary papieru pomiędzy 182 x 210 mm i 914 x 30000 mm nie stanowią kłopotu dla MP W7140. Dzięki standardowemu podajnikowi dwóch roli, zawsze masz zapas papieru. Czy potrzebujesz większej pojemności papieru? Wybierz dwie dodatkowe role lub 2 kasety na papier cięty po 250-arkuszy. Wyposażenie MP W7140 w cztery role papieru umożliwi pracę na kilku rodzajach papieru i przyspieszenie pracy poprzez wyeliminowanie uciążliwego wymieniaania roli przy różnych rozmiarów papieru.

Twój niezawodny partner

Niezawodność sprzętu jest pierwszym wymogiem do zachowania skuteczności. Ricoh w MP W7140 jako znak handlowy przyjęło niezawodność i dużą trwałością. Dzięki imponującej pojemności papieru i łatwości rozwiązywanie problemów (m.in. animowana instrukcja usuwania zacięć) urządzenie charakteryzuje się wysoką produktywnością.

Proste zarządzanie pracami

Zwiększ wydajność drukowania. Przeglądaj foldery i sprawdzaj zawartość plików na wyświetlaczu. Za pomocą panelu operatorskiego urządzenia w wygodny sposób edytuj i zarządzaj plikami serwera dokumentów, natomiast z poziomu komputera zarządzaj za pomocą oprogramowania Web Image Monitor, którego interfejs został zaprojektowany specjalnie pod kątem optymalizacji użycia.



7 arkuszy formatu A0 na minutę, 14 arkuszy formatu A1 na minutę.



Jakość uszyta na miarę

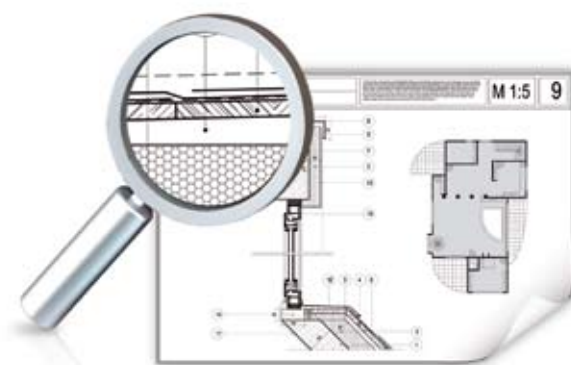


Doskonała jakość obrazu

Ricoh dzięki zastosowaniu rozdzielczości 600 DPI oraz nowych technologii gwarantuje nienaganną jakość obrazu. MP W7140 bez kłopotu odtwarza najdrobniejsze linie.

Wbudowany kontroler druku

Twoje prace to głównie standardowe formaty, takie jak HP-GL, PDF lub TIFF? Idealnym rozwiązaniem dla Ciebie będzie wbudowany w MP W7140 kontroler druku. Przystępny cenowo z wbudowanym w standardzie Adobe PostScript®. Rozwiązanie to zapewnia pełną funkcjonalność urządzenia.



Doskonała jakość obrazu.



Usprawnij obieg swoich cyfrowych dokumentów

Twoje rysunki posiadają wiele ważnych dla Ciebie informacji, zapisz je bezpiecznie w urządzeniu. W przyszłości usprawnisz i przyspieszysz swoją pracę. Przechowywanie i dystrybucja dokumentów w Aficio™MP W7140 jest skuteczna jak nigdy dotąd.

Kolorowe skanowanie

Wszystkie rysunki zarówno kolorowe jak i czarno- białe, mogą być skanowane, poprawione i przechowywane za pomocą wbudowanego skanera w Aficio™MP W7140 z funkcją state-of-the-art. Zdigitalizuj swoje kolorowe dokumenty bez dodatkowych kosztów. Skanowanie do e-mail lub URL jednym kliknięciem oszczędza cenny czas i minimalizuje ruch sieciowy. * Także edytowanie, może być wykonane, bez straty czasu.

* Wymaga dodatkowego 1 GB pamięci (opcjonalnie).

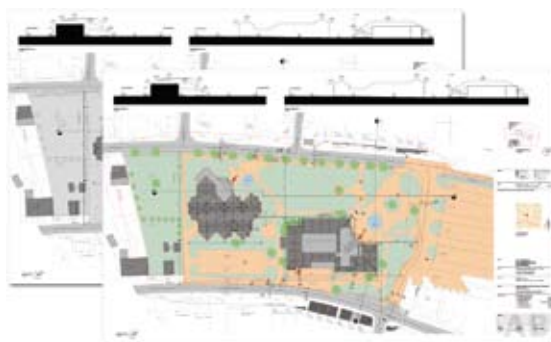
Bezpieczeństwo

Ważną funkcją bezpieczeństwa jest zachowanie poufności cyfrowych danych. w urządzenie Aficio™MP W7140 wbudowano najbardziej rygorystyczne normy bezpieczeństwa.

- S/MIME chroni Twoje e-mailem.
- Informacje na twardym dysku mogą być być szyfrowane.
- Dzięki autoryzacji użytkownika poprzez hasła nieuprawnione korzystanie z urządzenia jest niemożliwe.
- Data Overwrite Security System uniemożliwia dostęp poufnych informacji.



Autoryzacja użytkowników za pomocą kodów.



Skanowanie w kolorze i wydruk czarno-biały.

Proste rozwiązania do złożonych zadań

Inżynierowie Ricoh's wiedzą jak cenny jest Twój czas. Dlatego dołożyli wszelkich starań aby zaoszczędzić Ci czas i ułatwić pracę. Nowy Aficio™MP W7140 udowadnia, że zaawansowane opcje mogą być przyjazny dla użytkownika. Wszystkie funkcje są łatwe do uzyskania dostępu; bardzo złożone zadania drukowania nagle stają się banalnie proste.

Łatwa obsługa

Dzięki szerokiemu kolorowemu panelowi LCD obsługa MP W7140 jest bardzo łatwa i intuicyjna. Panel operatorski posiada opcję upraszczania interfejsu, kiedy nie potrzebujesz zaawansowanych funkcji. Dzięki łatwości obsługi MP W7140 użytkownicy nie muszą przechodzić specjalistycznego szkolenia operatorskiego. Drukowanie i skanowanie może odbywać się to w tym samym czasie. Rozłączność opcji skanera i drukarki * (rozdzielenie opcji) pozwala kilku osobom na jednoczesne wykonywanie zadań w tym samym czasie.

*Tylko w MP W7140.

Nieprzerwana praca

Codzienna praca jeszcze nigdy nie była tak prosta. Ricoh MP W5100/7140 posiada unikalny system wymiany roli z papierem, dzięki któremu każdy użytkownik może je szybko i łatwo wymienić. Zasobniki roli posiadają unikalny system adaptacyjny dostosowujący się do szerokości papieru, umożliwia założenie roli o wielkości od 210 do 914 mm szerokości. W przypadku wystąpienia zacięcia, na wyświetlaczu pojawią się animowane instrukcje dotyczące usuwania papieru. MP W7140 jest zawsze gotowy do pracy.



Szeroki, kolorowy, dotykowy wyświetlacz LCD.

KOPIARKA

Proces kopiowania:	Drukowanie elektro-fotograficzne	
Prędkość kopiowania:	MP W5100:	5/10 kopii na minutę (A0/A1)
	MP W7140:	7/14 kopii na minutę (A0/A1)
Rozdzielczość:	600 dpi	
Wielokrotne kopie z jednego oryginału:	Maks. Do 99	
Czas nagrzewania:	Mniej niż 120 sekund	
Szybkość wykonania pierwszej kopii:	9 sekund (A1)	
Współczynniki odwzorowania:	4R/4E	
Zoom:	25 - 400% (w krokach co 0.1%)	
Pamięć:	Standard:	1 GB + 2 x 160 GB Hard Disk Drive
	Opcja:	1 GB
Pojemność papieru:	Standard:	Taca ręczna na 1 arkusz Podajnik 2 roli papieru Podajnik 2 roli papieru
	Opcja:	2 kasety na 250 arkuszy
Pojemność tac wyjściowych:	Przód:	99 arkuszy A1 (papier zwykły) 10 arkuszy A1 (papier specjalny)
	Tył:	10 arkuszy A0 (papier zwykły) 1 arkusz A0 (papier specjalny) 1 arkusz (film)
Rozmiar papieru:	Minimum:	210 x 210 mm
	Maksimum:	MP W5100: 914 x 15,000 mm MP W7140: 914 x 30,000 mm
Gramatura papieru:	52 - 110 g/m ²	
Wymiary (Szer. x Gł. x Wys.):	1,250 x 755 x 1,200 mm	
Waga:	230 kg	
Zasilanie:	220 - 240V, 50/60 Hz	
Zużycie prądu:	Maksymalnie 3 kW	

INNE OPCJE

Podajnik 2 roli, 2 kasety po 250 arkuszy (do formatu A2), Taca oryginałów, Dodatkowe kołnierze pozycjonujące, Wielopozycyjny układacz wydruków, Dwupozycyjny układacz wydruków, Tylny odbieracz wydruków, Moduł separujący do skanera (tylko MP W7140), Karta pamięci 1, Gigabit Ethernet, Karta sieci bezprzewodowej LAN IEEE 802.11b, Przeglądarka, Karta VM, Moduł szyfrowania dysku twardego, Moduł bezpiecznego nadpisywania danych (Data Overwrite Security)

W celu uzyskania dalszych informacji oraz dostępność modeli, opcji i oprogramowania, należy skontaktować się z lokalnym dostawcą Ricoh.



Wbudowany KONTROLER DRUKU Typ W7140 (opcja)

Tym kontrolera:	Wbudowany	
Prędkość drukowania:	MP W5100:	5/10 wydruków na minutę (A0/A1)
	MP W7140:	7/14 wydruków na minutę (A0/A1)
Rozdzielczość drukowania:	Maksimum:	600 DPI
Rozmiar wydruku:	Minimum:	210 x 257 mm
	Maksimum:	MP W5100: 914 x 15,000 mm MP W7140: 914 x 30,000 mm
Protokół sieciowy:	TCP/IP (IPv4, IPv6), IPX/SPX, AppleTalk	
Obsługiwane formaty plików:	HPGL, HPGL2 (HPRTL), TIFF (CALS), Adobe® PostScript® 3™, RPCS™	
Obsługiwane środowiska:	Windows® 95/98/Me/2000/XP/Server 2003/Vista Macintosh 8.6 lub nowszy (OS X Classic) Macintosh v10.1 lub nowszy (tryb native)	
Interfejs:	Standard:	Ethernet 10 base-T/100 base-TX, USB 2.0
	Opcja:	Wireless LAN (IEEE 802.11b) 1000 base-T Gigabit Ethernet

SKANER Type W7140 (opcja)

Prędkość skanowania:	42,5 - 340 mm na sekundę	
Rozdzielczość:	600 dpi (TWAIN: 150 - 1,200 dpi)	
Rozmiar oryginału:	Maksymalny:	914 x 30,000 mm (MP W7140)
Formaty wyjściowe:	PDF/TIFF	
Stewalniki:	Network TWAIN	
Skanowanie do e-mail:	SMTP, TCP/IP	
Ilość adresów e-mail odbiorców:	Maksimum 100 na zadanie	
Przechowywanie adresów odbiorców:	Maximum 150	
Książka adresowa:	Przez LDAP lub na lokalnym Dysku Twardym	
Skanowanie do folderu:	Przez SMB, FTP lub NCP	
Skanowanie do PDF:	W standardzie	

Certyfikat ISO9001: 2000
Certyfikat ISO14001

Wszystkie marki i/lub produkty są nazwami handlowymi ich właścicieli.

Copyright © 2008 Ricoh Europe PLC. Wszystkie prawa zastrzeżone. Niniejsza broszura, jej zawartość i/lub wygląd nie mogą być zmieniane, i/lub adoptowane, kopiowane w całości lub części ani wykorzystywane w innych opracowaniach bez uprzedniej, pisemnej zgody Ricoh Europe PLC.

www.ricoh.eu